

пукФедеральная служба по надзору в сфере защиты
прав потребителей и благополучия человека
ФГУН «Московский научно-исследовательский
институт эпидемиологии и микробиологии
им. Г.Н. Габричевского»
Национальный научно-методический центр
по надзору за корью

***ЗАБОЛЕВАЕМОСТЬ КОРЬЮ И КРАСНУХОЙ В РОССИИ
ЗА 6 МЕСЯЦЕВ 2010 ГОДА
(ПО РЕГИОНАЛЬНЫМ ЦЕНТРАМ)***

информационный бюллетень № 15

Москва - 2010

Информационный бюллетень заболеваемости корью и краснухой в России за 6 месяцев 2010 года подготовлен на основе анализа «Карт эпидрасследования случая кори и ...» и агрегированной ежемесячной информации по краснухе, полученных из 10 региональных центров по надзору за корью и краснухой и 83 субъектов Российской Федерации.

Информационный бюллетень о заболеваемости корью и краснухой в России выпускается 2 раза в год. Дополнительная информация о ходе реализации программы ликвидации кори в Российской Федерации регулярно размещаться на сайте ФГУН «МНИИЭМ им. Г.Н. Габричевского» Роспотребнадзора www.gabrich.ru в разделе - Национальный центр по надзору за корью и краснухой.

Руководитель Национального
научно-методического центра
по надзору за корью

проф. Тихонова Н.Т.

Ответственные исполнители:
Герасимова А.Г. тел. 452-18-09; agerasimova@inbox.ru
Мамаева Т.А. тел. 452-28-26;; mamaeva50@mail.ru

ЗАБОЛЕВАЕМОСТЬ КОРЬЮ ПО РЕГИОНАЛЬНЫМ ЦЕНТРАМ (2010 г., 6 мес)

Таблица 1

Региональные центры	Кол-во курируемых территорий	Число заболевших корью	Показатель на 100 тыс. населения	Территории, где зарегистрированы случаи заболевания корью
Московский	17	4	0,01	г.Москва, Белгородская обл.,
Красноярский	6	19	0,17	Республика Бурятия
Ростовский	13	1	0,004	Республика Дагестан
Амурский	3	77	3,53	Амурская обл.
Ведомства	-	2		
ВСЕГО	39	103	0,07	5 территорий

ЗАБОЛЕВАЕМОСТЬ КОРЬЮ ПО РЕГИОНАЛЬНЫМ ЦЕНТРАМ ПО МЕСЯЦАМ

ТАБЛИЦА 2

РЕГИОНАЛЬНЫЕ ЦЕНТРЫ/ ТЕРРИТОРИИ	МЕСЯЦЫ						ВСЕГО СЛУЧАЕВ
	I	II	III	IV	V	VI	
<i>МОСКОВСКИЙ</i>	0	0	0	1	0	3	4 (3)
Г.МОСКВА					0	3	3(2)
БЕЛГОРОДСКАЯ ОБЛ.				1		0	1(1)
<i>КРАСНОЯРСКИЙ</i>	0	0	0	0	9	10	19 (1)
Р.БУРЯТИЯ					9	10	19 (1)
<i>РОСТОВСКИЙ</i>	0	0	0	0	0	1	1
Р.ДАГЕСТАН					0	1	1
<i>АМУРСКИЙ</i>	0	0	0	7	61	9	77 (11)
АМУРСКАЯ ОБЛ.				7	61	9	77(11)
ВЕДОМСТВА	0	0	0	0	2	0	2
<i>ИТОГО</i>	0	0	0	8	72	23	103(15)

В СКОБКАХ - ЗАВОЗНЫЕ СЛУЧАИ КОРИ (АНАЛИЗ ПРОВЕДЕН НА ОСНОВАНИИ «КАРТ ЭПИДРАССЛЕДОВАНИЯ СЛУЧАЯ КОРИ ИЛИ ПОДОЗРИТЕЛЬНОГО..», ПОСТУПИВШИХ В НАЦИОНАЛЬНЫЙ ЦЕНТР ДО 20 ИЮЛЯ 2010Г)

**Рис.1 Прививочный анамнез заболевших корью
в разрезе региональных центров
за 6 месяцев 2010 года (в абс.цифрах)**

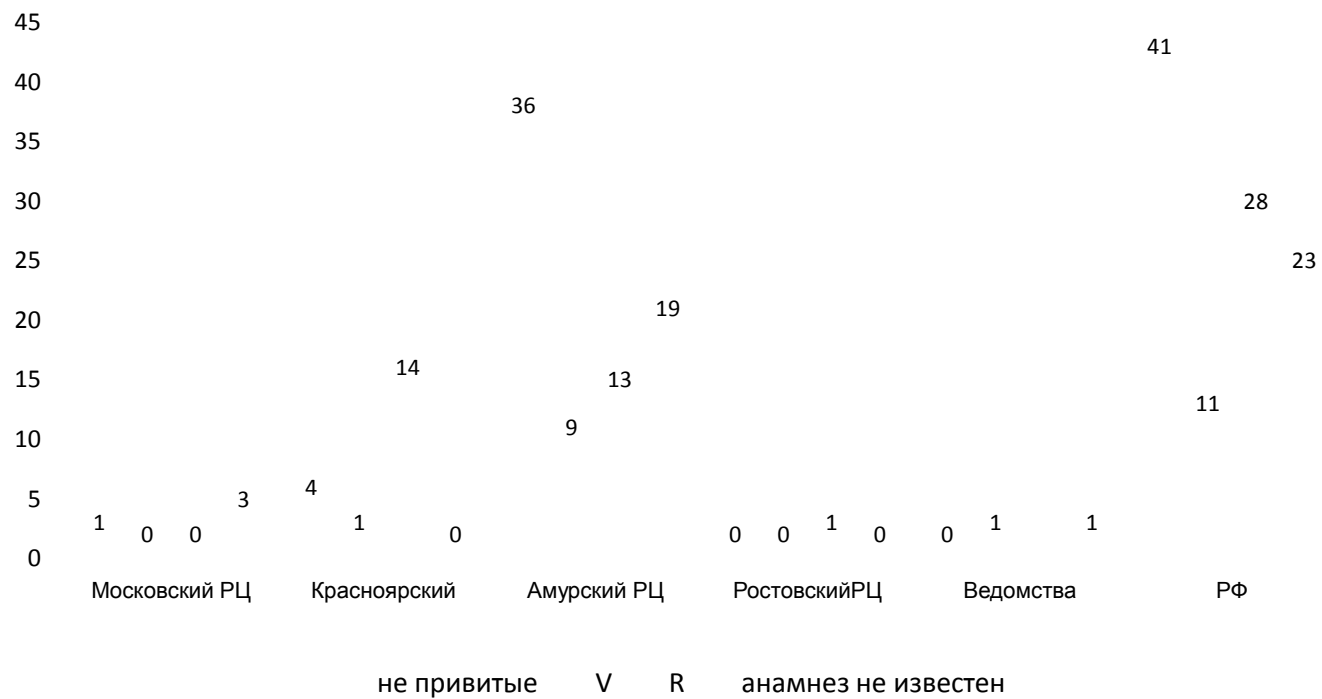
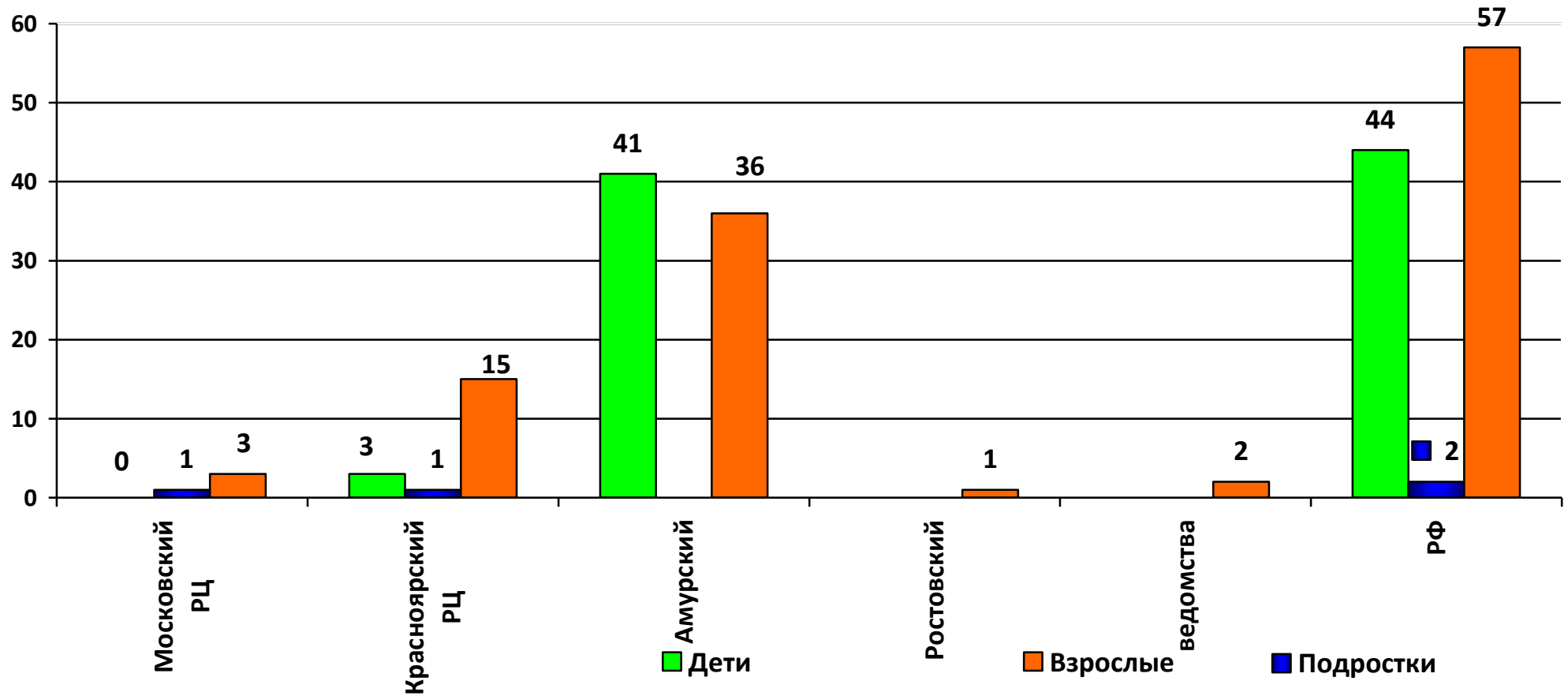


Рис.2 **Заболеваемость корью в разных возрастным группам в разрезе региональных центров за 6 месяцев 2010 года (в абс.цифрах)**



ХАРАКТЕРИСТИКА ОЧАГОВ КОРИ

Таблица 3

Региональные центры	Всего очагов	Очаги с 1 случаем кори	Очаги с 2 и более случаями кори	Число заболевших корью в очагах с распространением
<i>Московский</i>	4	4	-	-
<i>Санкт-Петербургский</i>				
<i>Нижегородский</i>				
<i>Ростовский</i>	1	1	-	-
<i>Пермский</i>				
<i>Р.Башкортостан</i>				
<i>Новосибирский</i>				
<i>Красноярский</i>	15	12	3	7
<i>Амурский</i>	26	16	10	61
<i>Приморский</i>				
<i>Ведомства</i>	2	2		
Итого	48	35-73,0%	13-27,0%	68

Число обследованных больных с лихорадкой и пятнисто-папулезной сыпью по региональным центрам (6 мес. 2010г.)

Таблица 4

Региональные центры	Обязательное число обследованных за год	месяцы						Всего обследованных за 6 мес 2010г
		I	II	III	IV	V	VI	
Московский	682	8	28	38	87(1)	87	63	311(1)
Санкт-Петербургский	272	11	28	26	55	30	14	164
Нижегородский	329	2	10	18	54	27	19	130
Ростовский	457	16	20	42	52	25(1)	26	181(1)
Пермский	236	1	26	11	22	16	13	89
Р.Башкортостан	286	16	18	35	26	24	65	184
Новосибирский	255	6	10	15	38	13	18	100
Красноярский	201	2	7	15	29	40(1)	35(3)	128(4)
Амурский	43	1	2	5	12	15	8	43
Приморский	85	4	6	13	28	29	26	106
Итого	2846	67	155	218	403(1)	305(2)	287(3)	1436(6)

В СКОБКАХ - БОЛЬНЫЕ КОРЬЮ, ВЫЯВЛЕННЫЕ ПРИ АКТИВНОМ НАДЗОРЕ

ЗАБОЛЕВАЕМОСТЬ КРАСНУХОЙ ПО РЕГИОНАЛЬНЫМ ЦЕНТРАМ ЗА 6 МЕС. 2010 г.

Таблица 5

Региональные центры	Кол-во курируемых территорий	Число заболевших краснухой	Показатель на 100 тыс. населения	Территории, где случаи заболевания краснухой не регистрировались
Московский	16	229	0,67	Белгородская обл., Орловская обл., Ярославская обл., Курская обл., Магаданская обл., Чукотский АО.
Санкт-Петербургский	11	64	0,47	Р.Коми, Вологодская обл., Ненецкий АО.
Нижегородский	9	58	0,35	Р.Мордовия, Р.Чувашия.
Ростовский	13	37	0,16	Р.Адыгея, Р.Ингушетия, Р.Калмыкия, Р.Карачаево-Черкесия, Чеченская Р.
Пермский	6	8	0,07	Кировская обл., Свердловская обл.
Р.Башкортостан	5	17	0,12	Оренбургская обл.
Новосибирский	9	14	0,11	Алтайский край, Р.Алтай, ЯНАО.
Красноярский	6	10	0,1	Р.Тыва.
Амурский	3	24	1,1	
Приморский	5	7	0,16	Камчатский край
Ведомства				
ВСЕГО	83	468	0,33	24 территории

В контакте с больными краснухой были 4 беременные женщины в возрасте от 18 до 35 лет. Трое были не привиты против краснухи, одна болела краснухой ранее. Все они заболели краснухой, диагноз подтвержден лабораторно. После подтверждения диагноза, трое женщин прервали беременность.

ЗАБОЛЕВАЕМОСТЬ КРАСНУХОЙ ПО ВОЗРАСТНЫМ ГРУППАМ ЗА 6 МЕС. 2010 Г.

Таблица 6

РЕГИОНАЛЬНЫЕ ЦЕНТРЫ	ДЕТИ (ДО 14 ЛЕТ)	ПОДРОСТКИ (15-17 ЛЕТ)	ВЗРОСЛЫЕ	ВСЕГО
МОСКОВСКИЙ	114	12	103	229
САНКТ-ПЕТЕРБУРГСКИЙ	3	6	55	64
НИЖЕГОРОДСКИЙ	12	3	43	58
РОСТОВСКИЙ	2	6	29	37
ПЕРМСКИЙ	1	2	5	8
Р.БАШКОРТОСТАН	0	0	17	17
НОВОСИБИРСКИЙ	3	0	11	14
КРАСНОЯРСКИЙ	3	0	7	10
АМУРСКИЙ	7	3	14	24
ПРИМОРСКИЙ	3	1	3	7
РФ	148(31,7)	33(7)	287(61,3)	468(100)

ЗАБОЛЕВАЕМОСТЬ КРАСНУХОЙ ПО ПРИВИВОЧНОМУ АНАМНЕЗУ ЗА 6 МЕС. 2010 г.

Таблица 7

РЕГИОНАЛЬНЫЕ ЦЕНТРЫ	Вакцинированные	Ревакцинированные	Не привитые	Анамнез не известен	Всего случаев
МОСКОВСКИЙ	62	13	128	26	229
САНКТ-ПЕТЕРБУРГСКИЙ	3	3	38	20	64
НИЖЕГОРОДСКИЙ	10	1	41	6	58
РОСТОВСКИЙ	2	2	29	4	37
ПЕРМСКИЙ	1	1	6	0	8
Р.БАШКОРТОСТАН	0	0	15	2	17
НОВОСИБИРСКИЙ	1	0	11	2	14
КРАСНОЯРСКИЙ	0	0	9	1	10
АМУРСКИЙ	4	1	19	0	24
ПРИМОРСКИЙ	0	0	6	1	7
РФ	83(17,8)	21(4,5)	302(64,5)	62(13,2)	468(100)

ХАРАКТЕРИСТИКА ОЧАГОВ КРАСНУХИ.**Таблица 8**

Региональные центры	Всего очагов	Очаги с 1 случаем краснухи	Очаги с 2 и более случаями краснухи	Число заболевших краснухой в очагах с распространением
Московский	219	211	8	18
Санкт-Петербургский	63	62	1	2
Нижегородский	52	46	6	12
Ростовский	37	37	0	0
Пермский	7	6	1	2
Р.Башкортостан	17	17	0	0
Новосибирский	14	14	0	0
Красноярский	10	10	0	0
Амурский	22	21	1	3
Приморский	7	7	0	0
Ведомства				
<i>Итого</i>	448	431(96,2%)	17(3,8%)	37

СВОЕВРЕМЕННОСТЬ ПОСТУПЛЕНИЯ И КАЧЕСТВО СЫВОРОТОК КРОВИ БОЛЬНЫХ КОРЬЮ И ПОДОЗРИТЕЛЬНЫХ НА ЭТУ ИНФЕКЦИЮ (1 ПОЛУГОДИЕ 2010 ГОДА)

Таблица 9

Региональные центры	Число сывороток, поступивших от больных /*	в том числе:				Количество исследованных сывороток		Результат исследования сывороток (IgM-корь)			Срок направления результатов исследований в ЦГСЭН субъекта Российской Федерации	
		Качество поступившего материала		Кол-во поступивших сывороток								
		Удовл.	Неуд.	В течение 72 ч. С момента взятия	позже 72 ч. С момента взятия	в течение 72 ч. С момента поступл.	Позже 72 ч. С момента поступл.	Полож.	Отриц.	Сомн.	В течение 72 ч. С момента их получения	позже 72 ч. С момента их получения
Московский	31/29	31	0	29	2	30	1	7/6	24	0	31	0
С.-Петербургский	1/1	1	0	1	0	1	0	0	1	0	1	0
Нижегородский	2/2	2	0	2	0	2	0	0	2	0	2	0
Ростовский	4/4	4	0	4	0	4	0	0	4	0	4	0
Пермский	2/2	2	0	2	0	2	0	0	2	0	2	0
Р. Башкортостан	0	0	0	0	0	0	0	0	0	0	0	0
Новосибирский	1/1	1	0	1	0	1	0	0	1	0	1	0
Красноярский	21/21	21	0	20	1	21	0	16/15	5	0	21	0
Амурский	110/110	110	0	108	2	110	0	80/79	30	0	110	0
Приморский	6/6	6	0	6	0	6	0	0	6	0	6	0
ИТОГО	178/176	178	0	173	5	177	1	103/100	75	0	178	0

* / ЧИСЛИТЕЛЬ ДРОБИ- ЧИСЛО СЫВОРОТОК, ЗНАМЕНАТЕЛЬ – ЧИСЛО БОЛЬНЫХ

РЕЗУЛЬТАТЫ ТЕСТИРОВАНИЯ СЫВОРОТОК КРОВИ БОЛЬНЫХ КОРЬЮ И ПОДОЗРИТЕЛЬНЫХ НА ЭТУ ИНФЕКЦИЮ НА НАЛИЧИЕ IgM К ВИРУСУ КРАСНУХИ (1 ПОЛУГОДИЕ 2010 ГОДА)

Таблица 10

Региональные центры	Число сывороток, поступивших от больных /*	Результат исследования сывороток (IgM-краснуха)		
		Полож.	Отриц.	Сомн.
Московский	51/48	9	42	0
С.-Петербургский	1/1	0	1	0
Нижегородский	2/2	2	0	0
Ростовский	6/5	0	6	0
Пермский	2/2	0	2	0
Р. Башкортостан	0	0	0	0
Новосибирский	1/1	0	1	0
Красноярский	5/5	0	5	0
Амурский	27/27	7	20	0
Приморский	6/6	1	5	0
ИТОГО	101/97	19/19	82	0

* / ЧИСЛИТЕЛЬ ДРОБИ- ЧИСЛО СЫВОРОТОК, ЗНАМЕНАТЕЛЬ – ЧИСЛО БОЛЬНЫХ

СВОЕВРЕМЕННОСТЬ ПОСТУПЛЕНИЯ И КАЧЕСТВО СЫВОРОТОК КРОВИ БОЛЬНЫХ С ЭКЗАНТЕМНЫМИ ЗАБОЛЕВАНИЯМИ (1 ПОЛУГОДИЕ 2010 ГОДА)

Таблица 11

Региональные центры	Число сывороток, поступивших от больных /*	в том числе:				Количество исследованных сывороток		Результат исследования сывороток (IgM-корь)			Срок направления результатов исследований в ЦГСЭН субъекта Российской Федерации	
		Качество поступившего материала		Кол-во поступивших сывороток		в течение 72 ч. С момента поступл.	Позже 72 ч. С момента поступл.*.	Полож.	Отриц.	Сомн.	В течение 72 ч. С момента их получения	позже 72 ч. С момента их получения
		Удовл.	Неуд.	В течение 72 ч. С момента взятия	позже 72 ч. С момента взятия							
Московский	318/311	316	2	282	36	314	4	14/7	303	1	318	0
С-Петербургский	165/164	165	0	136	29	150	15	0	165	0	165	0
Нижегородский	130/130	130	0	115	15	130	0	5/3	125	0	130	0
Ростовский	184/181	175	9	179	5	184	0	6/3	178	0	184	0
Пермский	95/89	95	0	90	5	95	0	0	94	1	95	0
Р. Башкортостан	184/184	184	0	132	52	184	0	0	184	0	184	0
Новосибирский	109/100	109	0	74	35	87	22	7/3	102	0	109	0
Красноярский	140/128	140	0	84	56	140	0	9/6	131	0	140	0
Амурский	43/43	43	0	20	23	43	0	2/1	41	0	43	0
Приморский	110/106	110	0	71	39	110	0	0	110	0	110	0
ИТОГО	1478/1436	1467	11	1183	295	1437	41	43/23	1433	2	1478	0

* / ЧИСЛИТЕЛЬ ДРОБИ- ЧИСЛО СЫВОРОТОК, ЗНАМЕНАТЕЛЬ – ЧИСЛО БОЛЬНЫХ

**РЕЗУЛЬТАТЫ ТЕСТИРОВАНИЯ СЫВОРОТОК КРОВИ БОЛЬНЫХ С ЭКЗАНТЕМНЫМИ ЗАБОЛЕВАНИЯМИ
НА НАЛИЧИЕ IgM К ВИРУСУ КРАСНУХИ (1 ПОЛУГОДИЕ 2010 ГОДА)**

Таблица 12

Региональные центры	Число сывороток, поступивших от больных /*	Результат исследования сывороток (IgM-краснуха)		
		Полож.	Отриц.	Сомн.
Московский	235/ 235	28	206	1
С-Петербургский	138/ 138	22	116	0
Нижегородский	130/ 130	18	112	0
Ростовский	179/ 176	37	142	0
Пермский	95/ 89	2	93	0
Р. Башкортостан	184/ 184	23	161	0
Новосибирский	109/ 105	4	105	0
Красноярский	140/ 140	19	121	0
Амурский	43/ 43	6	37	0
Приморский	110	2	108	0
ИТОГО	1363/ 1350	161/161	1201	1

* / ЧИСЛИТЕЛЬ ДРОБИ- ЧИСЛО СЫВОРОТОК, ЗНАМЕНАТЕЛЬ – ЧИСЛО БОЛЬНЫХ

**Результаты исследования вирусосодержащих образцов,
полученных от пациентов с подозрением на корь, РФ (6 мес. 2010г.)**

Таблица 13

№ п/п	Региональный центр, территория	Кол-во случаев с образцами (из них «экзантемные заболевания»)	Из них IgM-корь				Всего образцов	ПЦР			Выделение вируса			Генотипировано
			«+»	«-»	сомн.	н.д.		Кол-во обслед. случаев (из них IgM-корь «+»)	«+»	«-»	Кол-во обслед. случаев (из них IgM-корь «+»)	«+»	«-»	
1	Московский	15 (2)	5	8	0	2	26	12 (4; 2-н.д.)¹	2	10	4(0)	0	4	2
	г. Москва	15	5	8	0	2	26	12 (4; 2-н.д.) ¹	2	10	4(0)	0	4	2
2	Красноярский	10	5	2	0	3	25	10 (5)	6	4	0	0	0	5
	Красноярский край	1	1	0	0	0	2	1(1)	1	0	0	0	0	1 ²
	Республика Бурятия	9	4	2	0	3	23	9 (4)	5	4	0	0	0	5
3	Ростов – на - Дону	2(2)	2	0	0	0	3	2 (2)	0	2	0	0	0	0
	Ростовская область	1 (1)	1	0	0	0	1	1 (1)	0	1	0	0	0	0
	Республика Дагестан	1 (1)	1	0	0	0	2	1 (1)	0	1	0	0	0	0
4	Нижний Новгород	1	1	0	0	0	4	1 (1)	0	1	0	0	0	0
	Нижегородская обл.	1	1	0	0	0	4	1 (1)	0	1	0	0	0	0
5	Амурский	39	38	1	0	0	41	34 (33)	23	11	0	0	0	21
	Амурская обл.	39	38	1	0	0	41	34 (33)	23	11	0	0	0	21 ³
6	Приморский	1	1	0	0	0	1	1 (1)	0	1	0	0	0	0
	Приморский край	1	1	0	0	0	1 ⁴	1 (1)	0	1	0	0	0	0
	Всего	68 (4)	52	11	0	5	100	60 (46)	31	29	4	0	4	28

Примечания:

- 1 - 1 образец от 1 IgM+пациента не тестирован, так как был собран в ранее генотипированном семейном очаге;
 2 – повторно исследованный случай (первично – в Республике Бурятия Mvs/Bouriatia.RUS/19.10);
 3 – в 2 случаях амплифицировать фрагмент 450 нт для генотипирования не удалось
 4 - образец – сыворотка крови.

Генотипы вируса кори, РФ, 6 мес. 2010г

Таблица 14

№	Наименование в соответствии с номенклатурой ВОЗ	Генотип	Примечание
1.	MVi/Blagoveschensk.RUS/16.10/1	H1	Импортирование Китай
2.	MVi/Blagoveschensk.RUS/16.10/2	H1	Импортирование Китай
3.	MVs/Blagoveschensk.RUS/17.10	H1	
4.	MVs/Blagoveschensk.RUS/17.10/2	H1	
5.	Mvs/Bouriatia.RUS/18.10	H1	Импортирование Китай
6.	Mvs/Bouriatia.RUS/19.10	H1	
7.	MVs/Blagoveschensk.RUS/18.10	H1	
8.	MVs/Blagoveschensk.RUS/18.10/2	H1	
9.	MVs/Blagoveschensk.RUS/18.10/3	H1	
10.	MVs/Blagoveschensk.RUS/18.10/4	H1	
11.	MVs/Blagoveschensk.RUS/18.10/5	H1	
12.	MVs/Blagoveschensk.RUS/18.10/6	H1	
13.	MVs/Blagoveschensk.RUS/18.10/7	H1	
14.	MVs/Blagoveschensk.RUS/18.10/8	H1	
15.	MVs/Blagoveschensk.RUS/18.10/9	H1	
16.	MVs/Blagoveschensk.RUS/18.10/10	H1	
17.	MVs/Blagoveschensk.RUS/18.10/11	H1	
18.	MVs/Blagoveschensk.RUS/18.10/12	H1	
19.	MVs/Blagoveschensk.RUS/19.10	H1	
20.	MVs/Blagoveschensk.RUS/19.10/2	H1	
21.	Mvs/Bouriatia.RUS/21.10	H1	
22.	Mvs/Bouriatia.RUS/21.10/2	H1	
23.	MVs/Moscow.RUS/22.10	D4	Импортирование Франция
24.	Mvs/Bouriatia.RUS/23.10	H1	
25.	MVs/Blagoveschensk.RUS/21.10	H1	
26.	MVs/Blagoveschensk.RUS/21.10/2	H1	
27.	MVs/Blagoveschensk.RUS/21.10/3	H1	
28.	MVs/Moscow.RUS/25.10	D4	Связан со случаем, импортированным из Германии

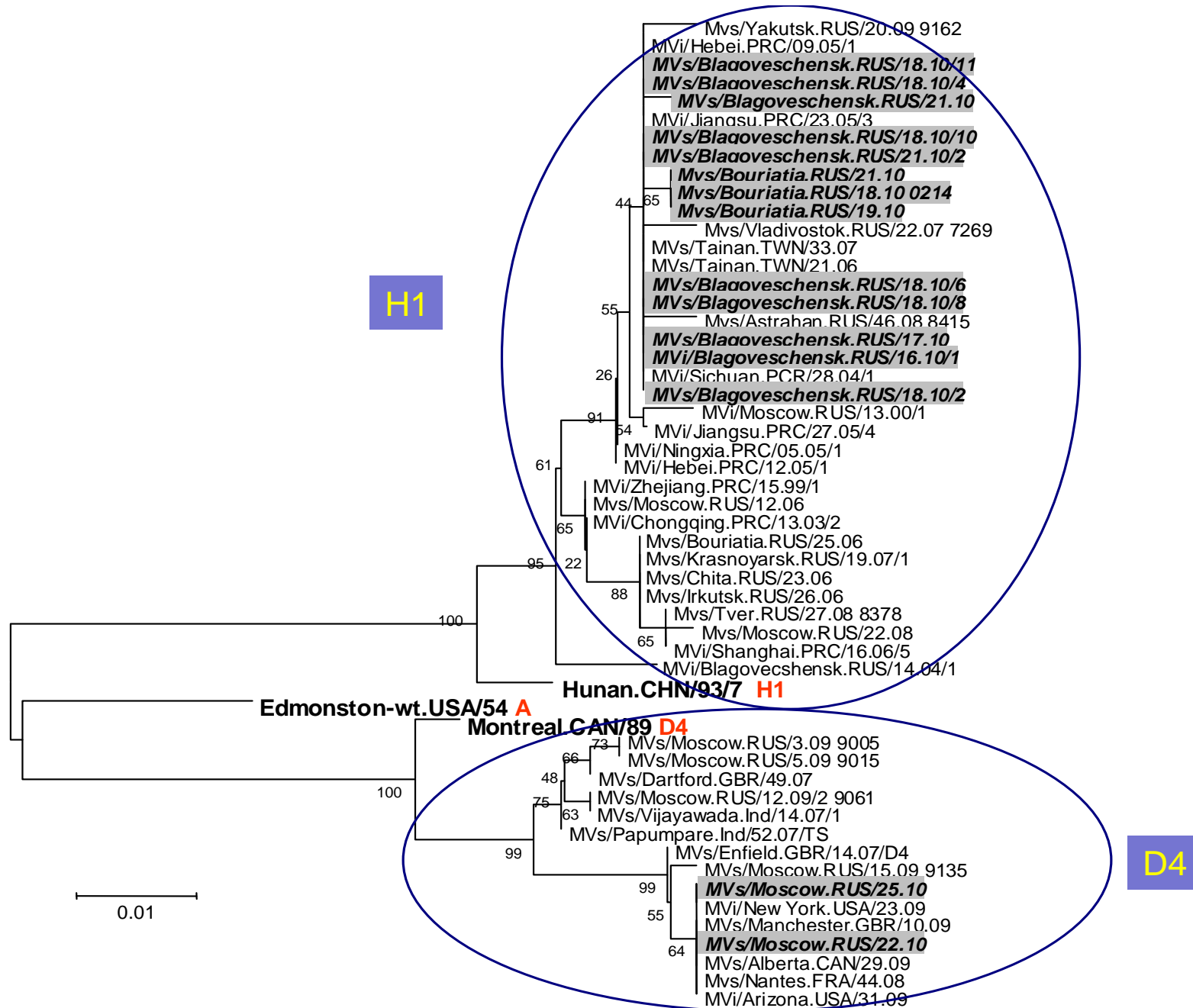


Рис.3 . Филогенетическое древо штаммов вируса кори, выделенных в РФ в 2010г. (6 мес.) и близкородственных штаммов из GenBank

**Результаты исследования вирусосодержащих образцов,
полученных от пациентов с подозрением на краснуху, РФ, 6 мес. 2010 г.**

Таблица 15

№ п/п	Региональный центр, территория	Кол-во случаев с образцами	Из них IgM-краснуха				Всего образцов	ПЦР			Выделение вируса			Генотипировано
			«+»	«-»	сомн.	н.д.		Кол-во обслед. случаев (из них IgM-краснуха «+»)	«+»	«-»	Кол-во обслед. случаев (из них IgM-краснуха «+»)	«+»	«-»	
1	Московский	41	7	5	0	29	62	36 (7)	9	27	27	0	17	9
	г. Москва	21	0	1	0	20	27	17	0	17	17	0	17	0
	Воронежская обл.	8	4	3	0	1	14	8 (4)	3	5	Иссл. не зав.			3
	Рязанская обл.	2	1	0	0	1	4	2 (1)	2	0	Иссл. не зав.			2
	Курская обл.	2	0	1	0	1	4	2	0	2	0	0	0	0
	Липецка обл.	4	2	0	0	2	8	4 (2)	4	0	0	0	0	4
	Тамбовская обл.	3	0	0	0	3	3	3	0	3	0	0	0	0
	Ярославская обл.	1	0	0	0	1	2	Иссл. не зав						
2	Пермский	9	2	2	0	5	19	9 (2)	1	8	5	0	5	1
	Пермская обл.	4	0	0	0	4	8	4	0	4	4	0	4	0
	Р. Марий Эл	4	2	2	0	0	8	4 (2)	1	3	Иссл. не зав.			1
	Курганская обл.	1	0	0	0	1	3	1	0	1	1	0	1	0
3	Новосибирский	2	1	0	0	1	6	1 (1)	1	0	Иссл. не зав.			1
	Омская обл.	2	1	0	0	1	6	1 (1)	1	0	Иссл. не зав.			1
4	Санкт Петербургский	2	2	0	0	0	2	2(2)	1	1	2(2)	0	0	0¹
	Санкт Петербург	2	2	0	0	0	2	2(2)	1	1	2(2)	0	0	0 ¹
5	Нижегородский	13	3	0	0	10	31	12 (3)	6	6	4	0	4	5
	Нижегородская обл.	2	1	0	0	1	6	2 (1)	1	1	Иссл. не зав.			1
№ п/п	Региональный центр, территория	Кол-во случаев с образцами	Из них IgM-краснуха				Всего образцов	ПЦР			Выделение вируса			Генотипировано
			«+»	«-»	сомн.	н.д.		Кол-во обслед. случаев (из них IgM-краснуха «+»)	«+»	«-»	Кол-во обслед. случаев (из них IgM-краснуха «+»)	«+»	«-»	
	Костромская обл.	2	1	0	0	1	6	1(1)	1	0	Иссл. не зав.			0 ¹
	Саратовская обл.	5	1	0	0	4	14	5 (1)	4	1	Иссл. не зав.			4

	Владимирская обл.	1	0	0	0	1	2	1	0	1	1	0	1	0
	Ивановская обл.	3	0	0	0	3	3	3	0	3	3	0	3	0
6	Ростовский	15	9	1	0	5	26	11 (6)	4	7	4 (3)	0	4	4
	Ростовская обл	2	2	0	0	0	4	2 (2)	2	0	Иssl. не зав.			2
	Краснодарский край	1	0	0	0	1	3	1	0	1	1	0	1	0
	Ставропольский край	5	4	1	0	0	5	5 (4)	2	3	Иssl. не зав.			2
	Астраханская обл.	3	3	0	0	0	6	3 (3)	0	3	3 (3)	0	3	0
	Волгоградская обл.	4	0	0	0	4	8	Иssl. не зав.						
7	Р. Башкортостан	14	5	0	0	9	18	12 (6)	8	4	3 (3)	3	0	8
	Р.Башкортостан	3	3	0	0	0	3	3 (3)	3	0	3 (3)	3	0	3
	Челябинская обл.	3	2	0	0	1	6	3 (3)	1	2	Иssl. не зав.			1
	Пензенская обл.	6	0	0	0	6	6	6	4	2	Иssl. не зав.			4
	Самарская обл.	1	0	0	0	1	1	Иssl. не зав.						
	Р. Татарстан	1	0	0	0	1	1	Иssl. не зав.						
	Всего	96	29	8	0	59	164	83 (27)	30	53	33 (8)	3	30	28

Примечание: 1 - амплифицировать фрагмент гена E1 для генотипирования 1 образца, положительного в диагностической ПЦР, не удалось;

**Результаты исследования вирусосодержащих образцов,
полученных от пациентов с подозрением на краснуху, страны СНГ, 6 мес. 2010 г.**

Таблица 16

№ п/п	Страна	Кол-во случаев с образцами	Из них IgM-краснуха				Всего образцов	ПЦР			Выделение вируса			Геноти- пировано
			«+»	«-»	сом н.	н.д.		Кол-во обслед. случаев (из них IgM- краснуха «+»)	«+»	«-»	Кол-во обслед. случаев (из них IgM- краснуха «+»)	«+»	«-»	
1	Кыргызстан	1	1	0	0	0	1	1	0	1	1	0	1	0
2	Украина	19	0	0	0	19	37	13	1	12	Иssl. не зав.			1
3	Казахстан	5	5	0	0	0	10	Иssl. не зав.						
	Всего	25	6	0	0	19	48	14	1	13	1	0	1	1

Генотипы вируса краснухи, 6 мес. 2010 г.

Таблица 17

№	Наименование в соответствии с номенклатурой ВОЗ	Генотип
1.	Rvs/Ufa.RUS/5.10	1h
2.	Rvs/Ufa.RUS/5.10/2	1h
3.	Rvs/Ufa.RUS/5.10/3	1h
4.	Rvs/Rostov-on-Don.RUS/7.10	1h
5.	Rvs/Rostov-on-Don.RUS/7.10/2	1h
6.	Rvs/Saratov.RUS/9.10	1h
7.	Rvs/Mari El.RUS/9.10	1h
8.	Rvs/Voronej.RUS/9.10	1h
9.	Rvs/Voronej.RUS/11.10	1h
10.	Rvi/Ryazan.RUS/11.10	1h
11.	Rvs/Voronej.RUS/11.10/2	1h
12.	Rvs/Chelyabinsk.RUS/8.10	1h
13.	Rvs/Saratov.RUS/12.10	1h
14.	Rvs/penza.RUS/12.10	1h
15.	Rvs/Saratov.RUS/13.10	1h
16.	Rvs/penza.RUS/13.10	1h
17.	Rvi/Ryazan.RUS/13.10	1h
18.	Rvs/Omsk.RUS/12.10	1h
19.	Rvs/Lipetsk.RUS/14.10	1h
20.	Rvs/Lipetsk.RUS/13.10	1h
21.	Rvs/NyzhniyNovgorod.RUS/15.10	1h
22.	Rvs/Lipetsk.RUS/14.10/2	1h
23.	Rvs/penza.RUS/15.10	1h
24.	Rvs/Saratov.RUS/16.10	1h
25.	Rvs/Stavropol.RUS/12.10	1h
26.	Rvs/Lipetsk.RUS/17.10	1h
27.	Rvs/Stavropol.RUS/13.10	1E
28.	Rvs/Odesa.UKR/17.10	2B
29.	Rvs/penza.RUS/12.10/2	1h

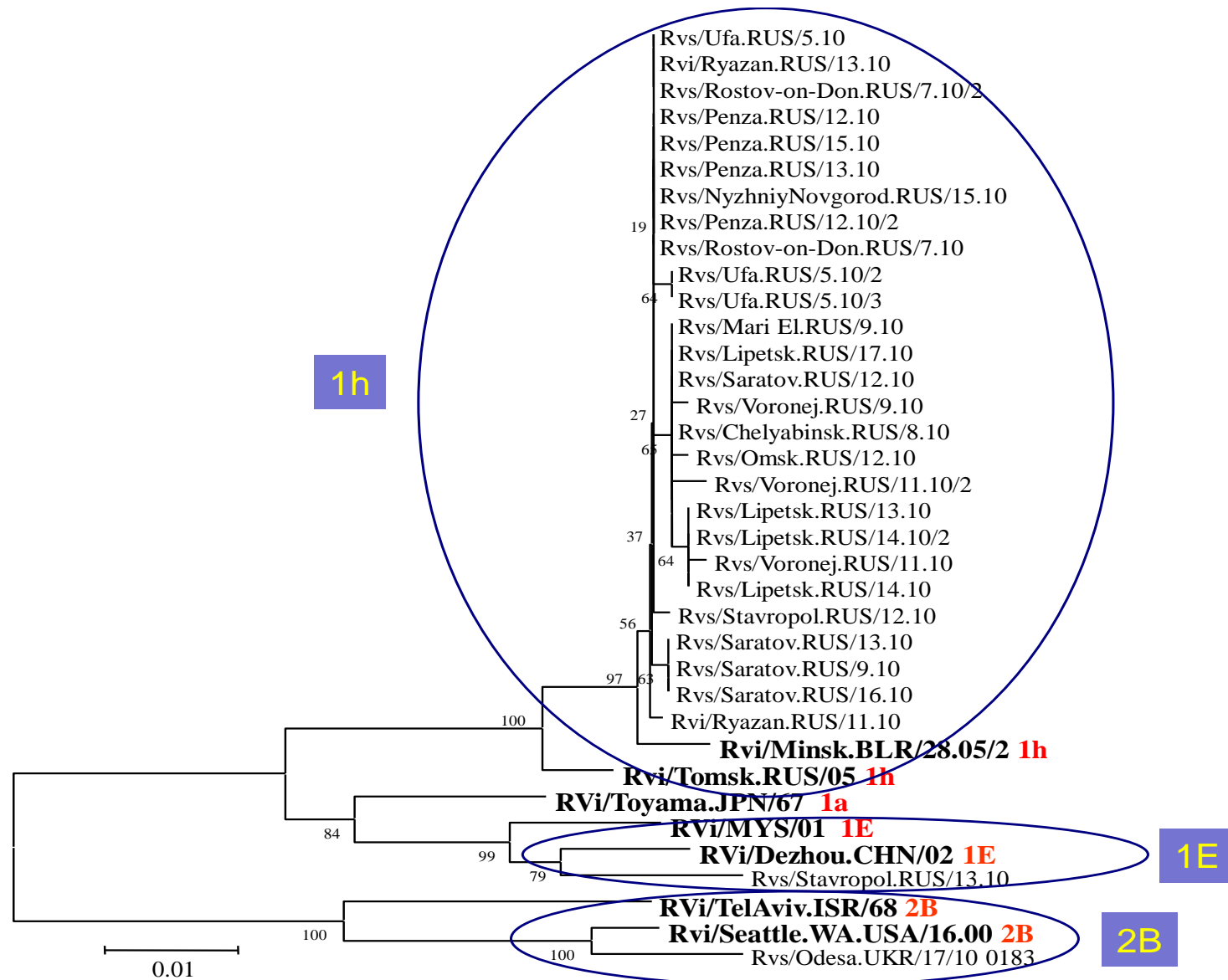


Рис.4 . Филогенетическое дерево штаммов вируса краснухи выделенных в России и СНГ в 2010г. (6 мес.)

